

## Informace občanům o komunálních odpadech za r. 2025 v obci Velenka

dle § 60, odst. 4 zákona o odpadech 541/2020 Sb.

### ❖ Systém nakládání s odpady v obci v r. 2025:

- směsný komunální odpad (SKO) – typizované černé nádoby o objemu 120 a 240l
- BIO odpad – typizované hnědé nádoby 120 a 240l, odkládání objemného BIO odpadu (větví apod.) v Písečníku
- plast včetně nápojových kartonů a plechovek od nápojů – typizované žluté nádoby o objemu 240l
- papír – typizované modré nádoby o objemu 240l
- sklo – zelené nádoby typu zvon o objemu 1 100l <sup>\*)</sup>
- kovy – šedá nádoby typu zvon o objemu 1 100l <sup>\*)</sup> + mobilní svoz 1x /rok (SDH Velenka)
- **jedlé** oleje a tuky – položení pevně uzavřené plastové lahve na jakoukoli nádobu v době svozu
- nebezpečný a elektroodpad – mobilní svoz 2x/rok
- drobný elektroodpad – sběrný box je umístěn v knihovně OÚ
- velkoobjemový odpad – mobilní svoz 2x/rok
- kontejner na oděvy, boty, hračky, knihy, bytové doplňky, nádobí apod. <sup>\*)</sup>
- možnost likvidace nebezpečných, objemných a elektroodpadů mimo mobilní svozy s vlastním odvozem do provozovny fy Nykos ve Ždánicích (s potvrzením obce Velenka)

*<sup>\*)</sup> Sběrné místo pro tento druh odpadu se nachází na pozemku 252 mezi č.p. 51 a 34.  
Ostatní nádoby jsou obsluhovány od každé nemovitosti.*

Stavební odpad a suť obecní systém neřeší, zajišťují si ho majitelé nemovitostí sami.

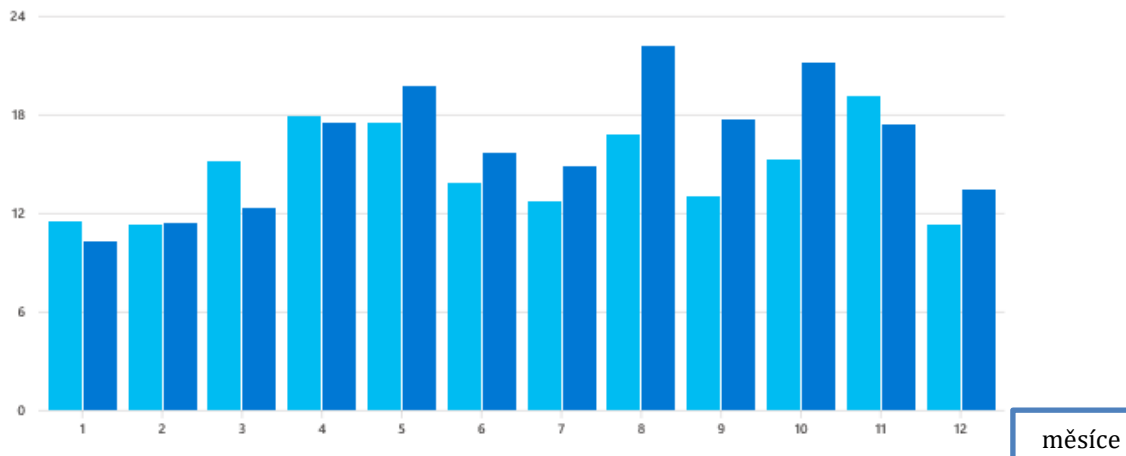
### ❖ Množství vyprodukovaného odpadu v obci za r. 2025: (počet trvale žijících občanů dle ČSÚ = 378)

<b>Produkce komunálních odpadů</b>	<b>množství v t</b>
plasty	11,56 t
papír/ lepenka	10,1 t
Kompozitní a nápojové kartony	0,33 t
sklo	3,70 t
Kovy (směs)	3,12 t
BIO odpad	83,59 t
směsný komunální odpad	81,40 t
objemný odpad	0,75 t
jedlý olej a tuk	0,089 t
dřevo	0,12 t
nebezpečný odpad	0,19 t
<b>Náklady na provoz obecního systému</b>	<b>648.500 Kč</b>
<b>Příjmy z odp. hospodářství (Místní poplatek za odpady – občané a podnikatelé zapojení do systému + Eko-kom zpětný odběr obalů z odpadů + Nevajgluj)</b>	<b>575.612 Kč</b>
<b>DOPLATEK OBCE NA ODPADOVÉ HOSPODÁŘSTVÍ Z ROZPOČTU</b>	<b>72.888 Kč</b>

## Meziroční srovnání produkce směsného komunálního odpadu v r. 2024 a 2025

tuny

2024, 2025



Celkem



**174,974** TUN  
2024

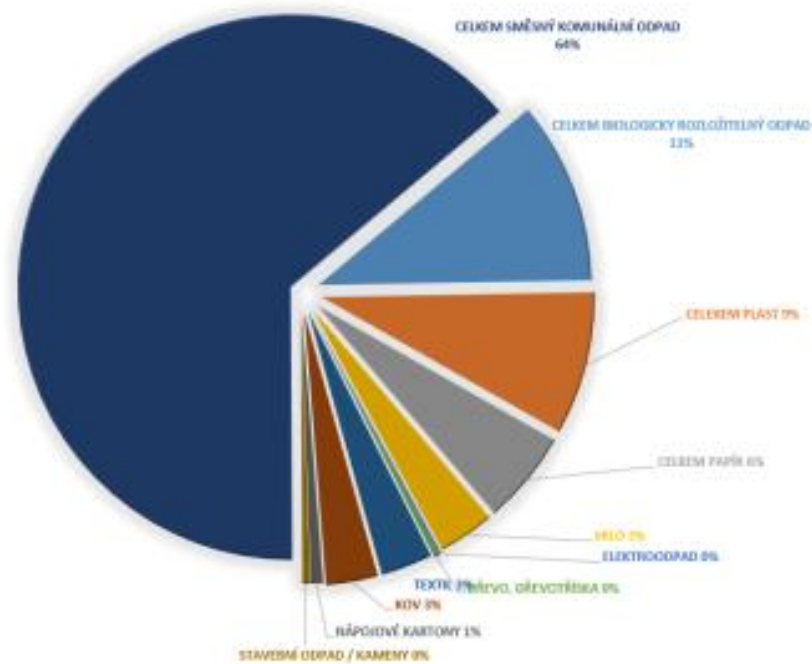


**193,182** TUN  
2025

1  
yivatele

- ❖ Dne 3.10.2025 proběhlo každoroční vzorkování SKO. I když produkce směsného komunálního odpadu postupně klesá, stejně se v nádobách objevilo cca 34% odpadu, který měl být ještě vytríděn. Největší podíl měl plast, odpad ze zahrad, papír a gastroodpad.

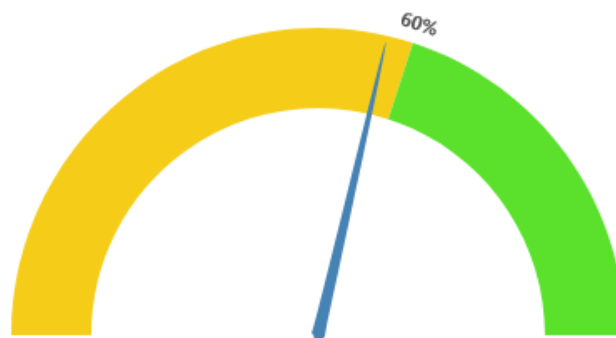
VELENKA  
ROZBOR ODPADU V ČERNÉ POPELNICI



- ❖ Od r. 2025 musíme plnit tzv. separační cíl, tedy vytřídit alespoň 60% ze všech vyprodukovaných odpadů.

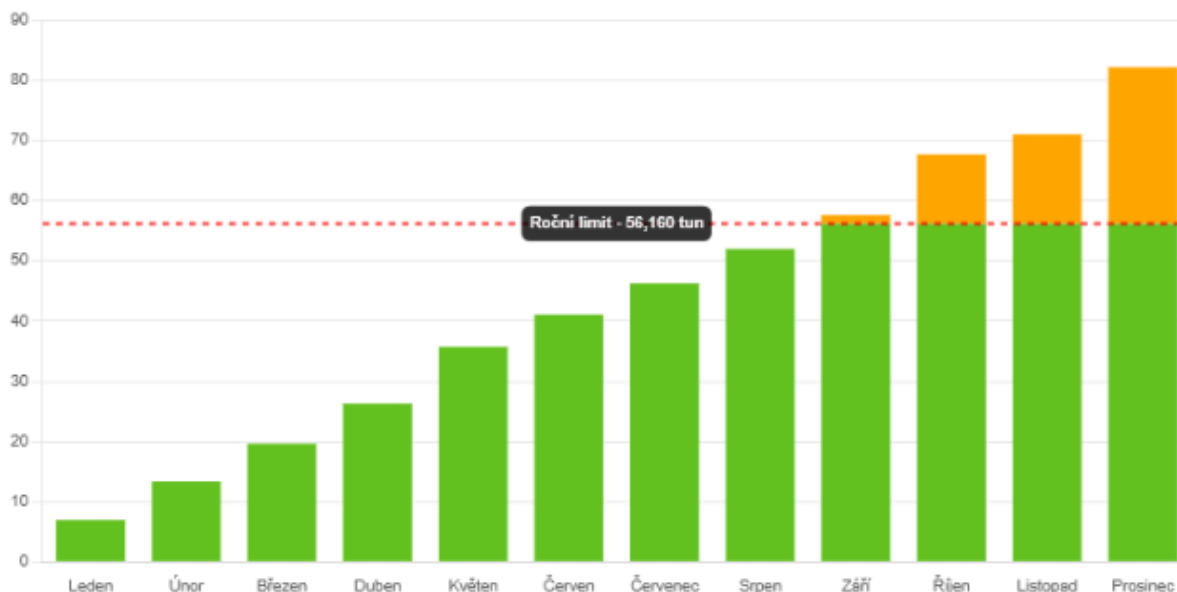
Analýza období

2025



Plnění separačního plánu 57%.

- ❖ V souvislosti s tlakem na snižování množství směsného komunálního odpadu (SKO) jsme měli možnost získat tzv. třídící slevu až do produkce 160kg SKO na trvale žijícího občana. Již v září jsme ale na tuto slevu nedosáhli – viz graf.



## Limit pro získání třídící slevy

Rok	2021	2022	2023	2024	2025	2026	2027	2028	2029
Množství odpadu obyvatel/kg	200	190	180	170	160	150	140	130	120
Počet obyvatel (zdroj ČSU)	326	339	339	345	351	378			

## ❖ Jak lze předcházet vzniku odpadů:

- **drobné větve:** štěpkování + mulčování ke stromům, živým plotům apod.
- **domácí kompostování** BIO odpadu včetně např. papírových sáčků od čaje, kávové sedliny, popela ze dřeva, skořápek z vajec nebo použitých papírových kapesníků.
- **větší větve** je možné uložit v lokalitě Písečník. Tyto pak budou odbornou firmou seštěpkovány.
- **možnosti opětovného využití nepotřebných oděvů, hraček, obuvi, vybavení domácnosti apod.** (např. swapování, re-use centra v každém větším městě, Centrum pomoci Sadská)
- **použitelný textil, boty, knihy, domácí potřeby apod.** ukládat do kontejnerů (modrý kontejner Marius Pedersen Group u nás v obci, různé charitní organizace, Klokánek atd.)
- omezit odpad již při nákupu. Místo plastových sáčků je možné využívat opakovaně použitelné obaly a nakupovat zboží, zvláště jídlo, které spotřebuji
- omezit obaly ze zásilkových služeb

Ing Zlatuše Zemanová,

Starostka obce Velenka