

Informace občanům o komunálních odpadech za r. 2023 v obci Velenka

dle § 60, odst. 4 zákona o odpadech 541/2020 Sb.

❖ Systém nakládání s odpady v obci v r. 2023:

- směsný komunální odpad (SKO) – typizované černé nádoby o objemu 120 a 240l
- BIO odpad – typizované hnědé nádoby 120 a 240l, odkládání objemného BIO odpadu (větví apod.) na místech určených obcí podle sezonních potřeb
- plast včetně nápojových kartonů – typizované žluté nádoby o objemu 240l
- papír – typizované modré nádoby o objemu 240l
- sklo – zelené nádoby typu zvon o objemu 1 100l *)
- kovy – šedá nádoby typu zvon o objemu 1 100l*) + mobilní svoz 1x /rok (SDH Velenka)
- **jedlé** oleje a tuky – sběrná nádoba 240l *)
- nebezpečný a elektroodpad – mobilní svoz 2x/rok
- velkoobjemový odpad – mobilní svoz 2x/rok
- kontejner Textil Eco*) na oděvy, boty, hračky, knihy, bytové doplňky, nádobí apod.

*) Sběrné místo pro tento druh odpadu se nachází na pozemku 252 mezi č.p. 51 a 34.
Ostatní nádoby jsou obsluhovány od každé nemovitosti.

Stavební odpad a suť obecní systém neřeší, zajišťují si ho majitelé nemovitostí sami.

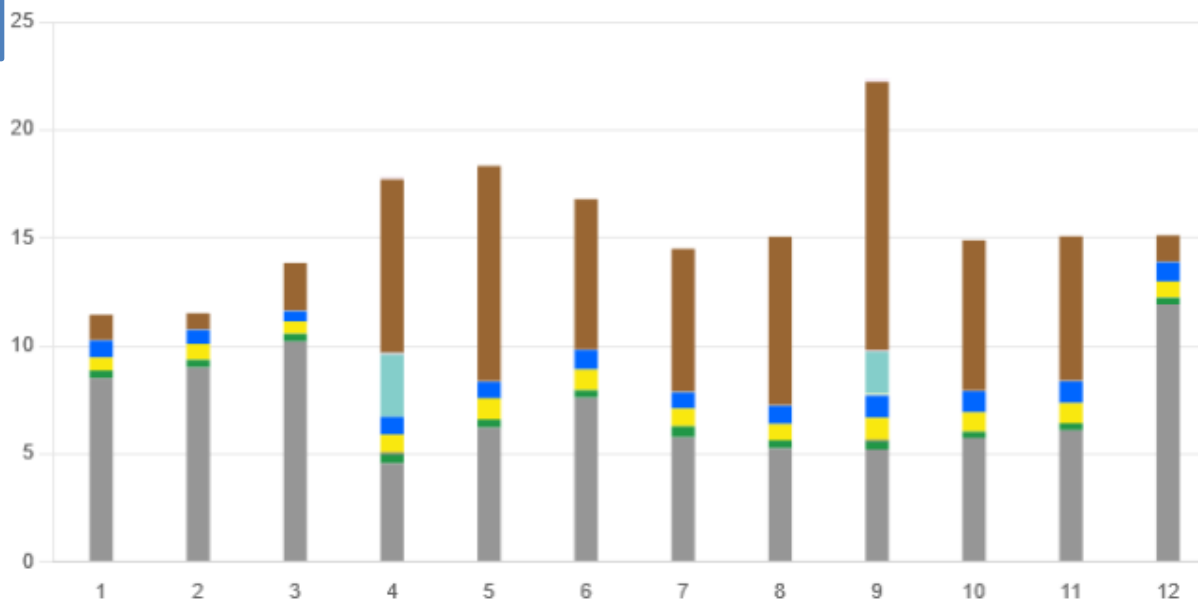
❖ Množství vyprodukovaného odpadu v obci za r. 2023:

Produkce komunálních odpadů	množství	Kg/obyvatele
plasty	9,85 t	29
papír/ lepenka/ tetrapack	9,89 t	29,1
sklo	4,41 t	13
kovy	5,10 t	15
BIO odpad	70,79 t	208,8
směsný komunální odpad	86,01 t	253,7
objemný odpad	4,83 t	14,2
jedlý olej a tuk	0,09 t	0,26
nebezpečný odpad	0,48 t	1,42
Náklady na provoz obecního systému	591 715 Kč	
Příjmy z odp. hospodářství (Místní poplatek za odpady – občané a podnikatelé zapojeni do systému + Eko-kom zpětný odběr obalů z odpadů)	449 223 Kč	
DOPLATEK OBCE NA ODPADOVÉ HOSPODÁŘSTVÍ Z ROZPOČTU	142 492 Kč	

Produkce odpadů

2023

tuny



měsíce

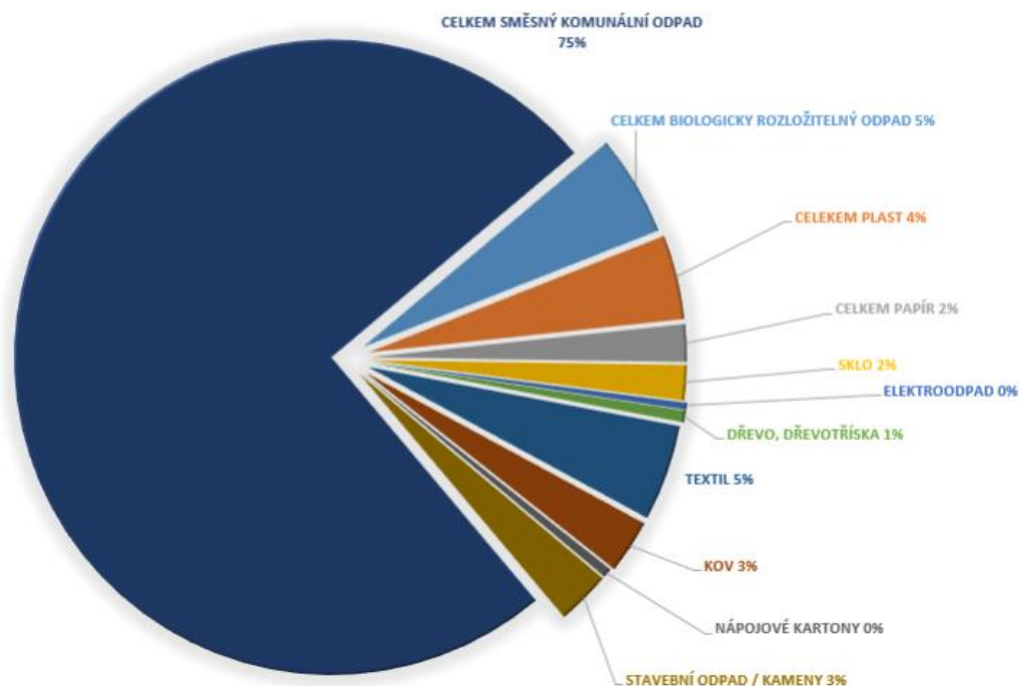
Sumarizační graf

- Směsný komunální odpad 86,010 tun
- Biologicky rozložitelný odpad 70,790 tun
- Papír a lepenka 9,889 tun
- Kovy 0,369 tun
- Sklo 4,414 tun
- Kyseliny 0,010 tun
- Plasty 9,851 tun
- Obaly obsahující zbytky nebezpečných 0,110 tun
- Objemný odpad 4,830 tun
- Barvy, tiskařské barvy, lepidla a pr... 0,280 tun
- Olej a tuk neuvedený pod číslem ... 0,080 tun
- Jedlý olej a tuk 0,006 tun
- Pneumatiky 0,160 tun



- ❖ Vzorkování SKO 20.10.2023 ukázalo, poměrně vysokou úroveň třídění odpadu, ale stále zde bylo dost odpadů, které sem nepatří:
 - největší podíl měl zastoupený BIO odpad >5%, následoval textil 5%, plast 4%, kov 3%, stavební odpad a kamení 3%.

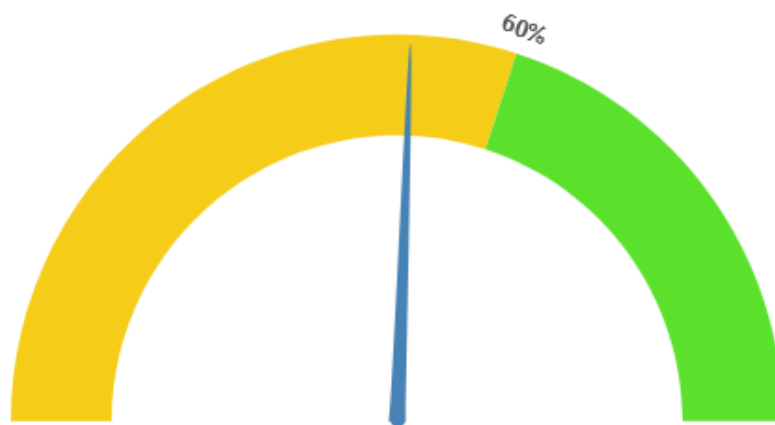
VELENKA ROZBOR ODPADU V ČERNÉ POPELNICI



- ❖ Od r. 2025 musíme plnit tzv. separační cíl, tedy vytřídit alespoň 60% ze všech vyprodukovaných odpadů. **V r. 2023 jsme splnili separační plán na 51%.**

Analýza období

2023



Plnění separačního plánu 51%.

- ❖ V souvislosti s tlakem na snižování množství směsného komunálního odpadu (SKO) jsme měli možnost získat tzv. třídící slevu až do produkce 180kg SKO na trvale žijícího občana. Již v září jsme ale na tuto slevu nedosáhli – viz graf.

Čerpání limitu pro uplatnění nároku obce na slevu ze skládkového poplatku za „Využitelný odpad“

2023



Limit pro získání třídící slevy

Rok	2021	2022	2023	2024	2025	2026	2027	2028	2029
Množství odpadu obyvatel/kg	200	190	180	170	160	150	140	130	120
Počet obyvatel (zdroj ČSU)	326	339	339	345					

❖ Jak lze předcházet vzniku odpadů:

- **drobné větve:** štěpkování + mulčování ke stromům, živým plotům apod.
- **kompostování** BIO odpadu včetně např. papírových sáčků od čaje, kávové sedliny, popela ze dřeva, skořápek z vajec nebo použitých papírových kapesníků.
- **větší větve** je možné uložit v lokalitě Písečník. Tyto pak budou odbornou firmou seštěpkovány.
- **možnosti opětovného využití nepotřebných oděvů, hraček, obuvi, vybavení domácnosti apod.**
- **použitelný textil, boty, knihy, domácí potřeby apod.** ukládat do kontejnerů (Textil Eco, Charity, Klikánek atd.) nebo využít tzv. Re-use centra. Např. Centrum pomoci Sadská (je možné po dohodě odložit věci, které nepotřebujete a odnést si to, co potřebujete)
- omezit odpad již při nákupu (místo plastových sáčků používat opakovaně použitelné látkové, opakovaně použitelné obaly na drogerii apod.)
- omezit obaly ze zásilkových služeb (doručování zásilek do samoobslužných boxů)

Ing Zlatuše Zemanová,

Starostka obce Velenka